

Netia SA
02-822 Warszawa, ul. Poleczki 13

Gdańsk, dnia 12.12.2016 r.

Adres do korespondencji:
Netia SA
Dział Utrzymania Infrastruktury
Sieciowej
Okręg Północ
ul. Arkońska 6/A4
80-387 Gdańsk
tel. +48 22 352 67 95
fax +48 58 783 01 50

PBW INŻYNIERIA Sp. z o.o.
ul. Sokolnicza 5/74-75
53-676 Wrocław

Nasz znak: DUU-E/N – 16/102/OT

Wasz znak: PBW-P0096-40

UZGODNIENIE I WARUNKI TECHNICZNE

Dotyczy: Uzgodnienie i warunki techniczne zabezpieczenia sieci teletechnicznej Netii S.A. w
związku z projektem : „Przebudowa muru oporowego w Gdańsku w km 3.633-4.058 linii
kolejowej nr 250”

W odpowiedzi na Państwa pismo znak PBW-P0096-40 Dział Utrzymania Infrastruktury Sieciowej Netia S.A. **uzgadnia projekt** : „Przebudowa muru oporowego w Gdańsku w km 3.633-4.058 linii kolejowej nr 250” i wydaje warunki techniczne na zabezpieczenie sieci teletechnicznej Netii S.A. do w/w projektu.

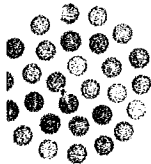
W zakresie opracowania istnieje 2 – otworowa kanalizacja telekomunikacyjna Netii S.A. wykonana z rur DVR Ø 110 mm uwidocznioma na schemacie przebiegu sieci telekomunikacyjnej Netii w rejonie przewidywanych prac – zał. nr 1

Szczegółowe warunki techniczne zabezpieczenia sieci Netia SA:

1. Kanalizację telekomunikacyjną Netii S.A. należy tymczasowo zabezpieczyć przed uszkodzeniem na czas wykonywania robót (wykop u podstawy muru).
2. Jeżeli w wyniku robót nastąpi wypłylenie kanalizacji kablowej, należy ją zagłębić do min. 0,7 m warstwy pokrycia względem nawierzchni.
3. Studnie telekomunikacyjne należy wypoziomować do rzędnych nowych nawierzchni.
4. Wszystkie prace związane z zabezpieczeniem kanalizacji teletechnicznej należy wykonywać bezwzględnie pod nadzorem pracownika Netii S.A.
5. Roboty budowlane ulegające zakryciu lub zanikające, zgłosić do odbioru Netii S.A. - Dział Utrzymania Infrastruktury Sieciowej. Odbiór odbędzie się zgodnie z normami Netii S.A. w obecności przedstawiciela Inwestora i Wykonawcy

Wymagania formalne:

1. W razie konieczności udzielenia dodatkowych informacji, prosimy o kontakt z Działem Utrzymania Infrastruktury Sieciowej w Okręgu Północ, tel. +48 22 352 67 94, kom. + 48 600 308 450 .
2. Przed przystąpieniem do robót związanych bezpośrednio z siecią Netii S.A. w celu uzyskania ich akceptacji, Wykonawca zgłosi pisemnie /z minimum 21-dniowym wyprzedzeniem/ zamiar



rozpoczęcia prac. Zgłoszenie prac winno zawierać: termin planowanego rozpoczęcia i zakończenia, lokalizację, zakres i harmonogram prac, nr uzgodnienia ZUDP, nr uzgodnień Netii SA. **Adres, na który należy dostarczyć zgłoszenie: Netia S.A., Dział Utrzymania Infrastruktury Sieciowej, Okręg Północ, 80-387 Gdańsk, ul Arkońska 6/A4, tel. +48 22 352 67 94, fax +48 58 783 01 50, kom+48 600 308 450**

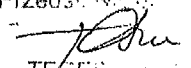
3. Prace wzdłuż sieci telekomunikacyjnej Netia SA /mniej niż 2m/ należy prowadzić po wytyczeniu jej przebiegu, ze szczególną ostrożnością z wykluczeniem użycia sprzętu mechanicznego oraz przy udziale przedstawiciela Netii SA. Nie wyklucza się odstępstw trasowych i wypłyceń sieci.
4. W przypadku uszkodzenia w trakcie robót sieci telekomunikacyjnej Netia SA Wykonawca zobowiązany jest niezwłocznie powiadomić o tym fakcie **Dział Utrzymania Infrastruktury Sieciowej, 80-387 Gdańsk, ul Arkońska 6/A4, tel. +48 22 352 67 94 fax +48 58 783 01 50, kom+48 600 308 450**
5. Wszelkie prace związane z siecią teletechniczną należy wykonać zgodnie z ogólnie obowiązującymi przepisami oraz normami Netia S.A, a zastosowane materiały muszą być zgodne z Listą Materiałów dopuszczonych w Netia S.A.
6. Wszelkie koszty związane z nadzorem (*nadzór techniczny przedstawiciela Netii płatny zgodnie z obowiązującym cennikiem w Netia SA*) i zabezpieczeniem istniejącej infrastruktury Netii ponosi Inwestor.
7. Koszty wszelkich robót i uszkodzeń sieci telekomunikacyjnej Netii SA powstałe w wyniku prowadzonych prac jak i wynikające z wadliwego ich wykonania ponosi Inwestor/Wykonawca. Netia SA zastrzega możliwość dochodzenia roszczeń z tytułu strat w ruchu telekomunikacyjnym powstałych w wyniku uszkodzenia sieci telekomunikacyjnej Netia SA.
8. **Warunki techniczne są ważne przez jeden rok.**

Informacje o sieci Netia SA:

Zawarte powyżej informacje o sieci Netia S.A. są aktualne na dzień wystawienia niniejszych warunków technicznych ważnych przez jeden rok. **Zastrzega się możliwość zmian stanu sieci w czasie ważności warunków technicznych.**

Z poważaniem

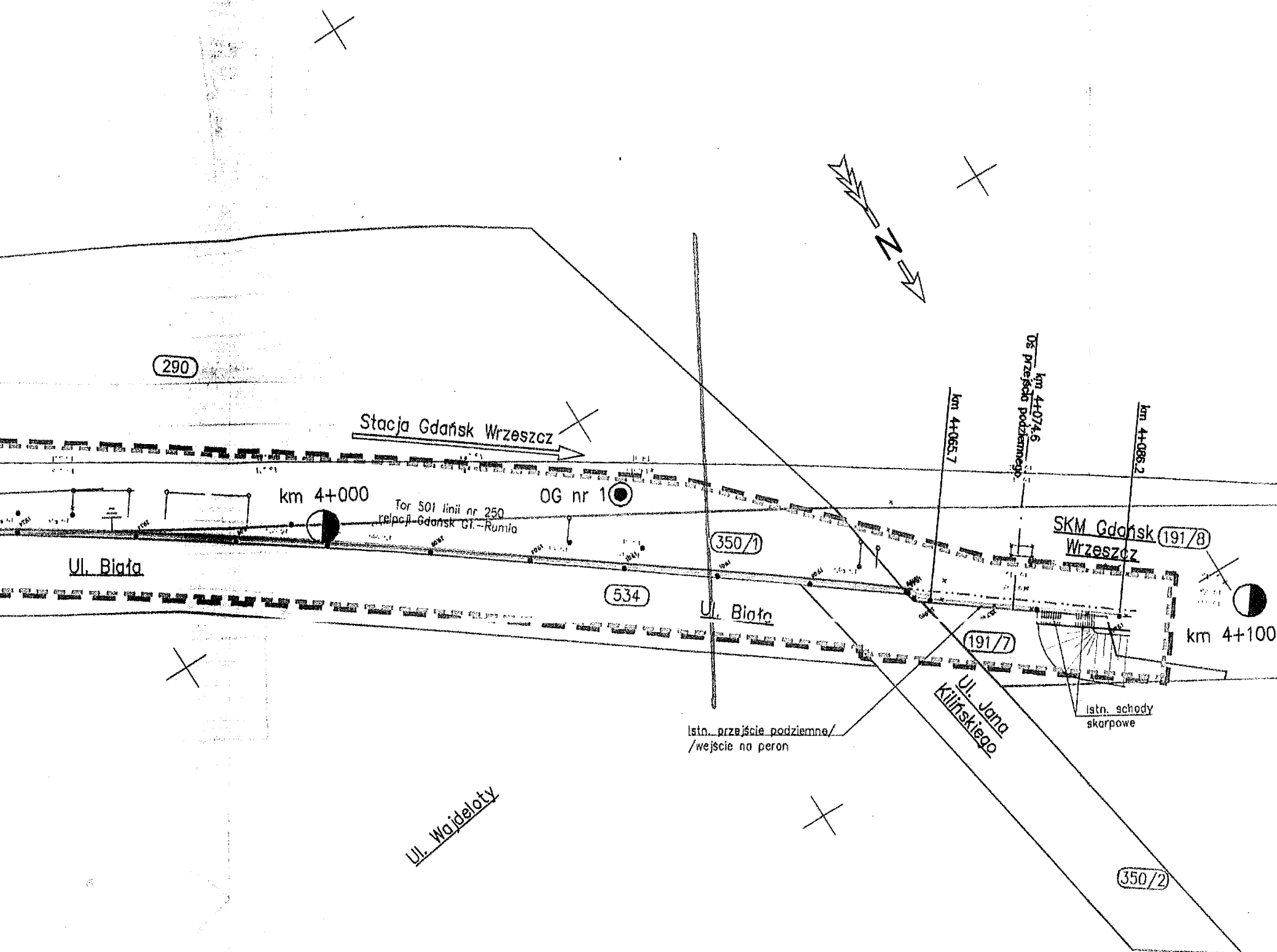
Przedstawiciel Netia S.A.


TERESA WŁOCKA

Załączniki:

1. Schemat przebiegu sieci telekomunikacyjnej Netii – 1 egz.

Ul. Dmowskiego



Legenda:

- Obszar oddziaływania obiektu
- Granice działek
- 191/8 Numery działek w obszarze robót
- OG nr 1 Ołwary geotechniczne
- Projektowany słup trakcyjny z usztywnieniem indywidualnym
- Projektowany ogranicznik niskonapięciowy TZD-1NR/T
- Istniejący słup trakcyjny wraz z fundamentem do demontażu
- Uziemienie projektowanego korytka kablowego
- Projektowane korytko kablowe 400x100
- Istniejące instalacje kablowe poza korytkiem w rurach ochronnych Arot DVK
- Pozostałe oznaczenia wg BN-76/3500-12
- Projektowana geometria toru
- Regulacja istniejącego toru
- Inwentaryzacja dendrologiczna z planem wycinki:
- 0-14 Drzewa do wycinki

Uwaga:

1. Wymiary podano w m.
2. Pozłom adniesienia na mapie do celów projektowych: Amsterdam (teren PKP) / Kronsztadt (teren poza PKP). Układ współrzędnych na mapie do celów projektowych: 2000.
3. Kilometr toru nr 501 linii kolejowej nr 250 na podstawie tablicy z oznaczeniem kilometrów i hetometrów umieszczonej na istniejącym słupie 3-17
4. Rysunek należy rozpatrywać łącznie z resztą opracowania.

NETIA S.A.

ul. P. 10 13 10 02 11
 ul. 10 13 10 02 11
 ul. 10 13 10 02 11
 tel. 22 352 67 95 fax 58 783 0 10

Zod. do WT w DUV-EIN-161402/DT
 z dnia 12.12.2016

Przebudowa muru oporowego w Gdańsku
 w km 3.633-4.058 linii kolejowej nr 250

PB INŻYNIERIA		Nazwa zadania:	Przebudowa muru oporowego w Gdańsku w km 3.633--4.058 linii kolejowej nr 250	
Projektant:	mgr inż. Dariusz Śmierka		OPL/0926/PWOM/13 w zakresie mostów	Śmierka
Stadium:	Projekt budowlany			
Nazwa rysunku:			Data:	12.2016
Projekt Zagospodarowania Terenu			Skala:	1:500
			Numer rysunku:	01